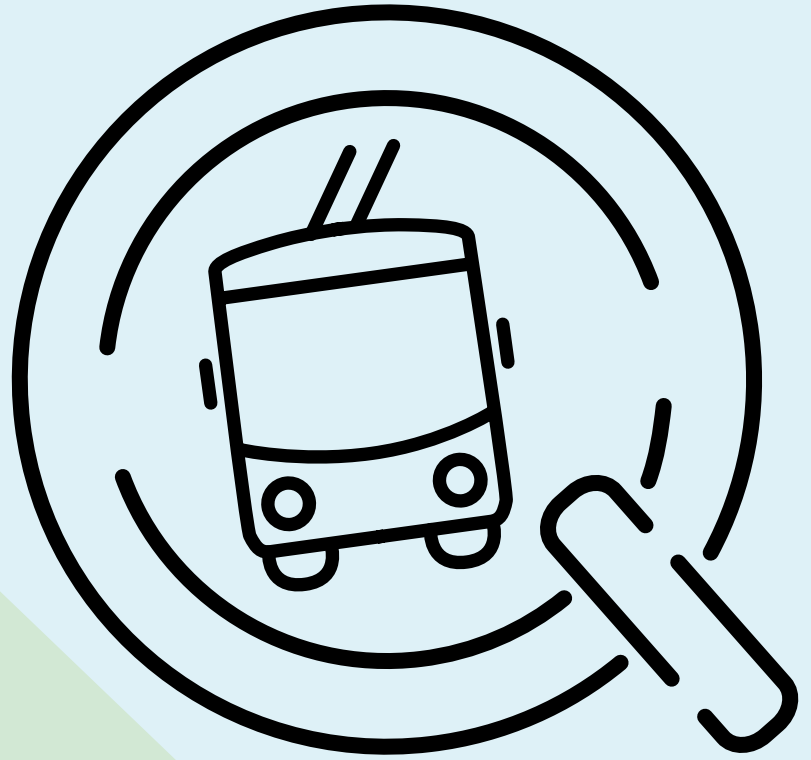


# OOOO! wie qualitativ



OOOO! WIE PÜNKTLICH

Aktuelle Zahlen zur  
Pünktlichkeitsstatistik

OOOO! WIE GUT

Aktuelle Zahlen zur  
Beschwerdestatistik



# Qualität ist unser Antrieb

2

Liebe Fahrgäste, sehr geehrte Kundinnen und Kunden, das Jahr 2024 wird geprägt sein durch eine Vielzahl von Straßensanierungsmaßnahmen, die wir in solch einer Häufung in den letzten Jahren nicht hatten. Dies hat uns auch bereits spürbar im ersten Halbjahr verfolgt, was eine Reihe von Umleitungen der Omnibuslinien zur Folge hatte. Natürlich sind solche Maßnahmen immer mit Unannehmlichkeiten für alle Beteiligten verbunden, aber der Straßenzustand wird hierdurch deutlich und nachhaltig verbessert, was auch aus unserer Sicht sehr begrüßenswert ist.

Weiterhin haben die Tarifverhandlungen zwischen dem Arbeitgeberverband (KAV) und der Gewerkschaft ver.di zum Spartentarifvertrag TV-N BW das erste Halbjahr 2024 geprägt. Im Zuge dieser Tarifverhandlung wurde

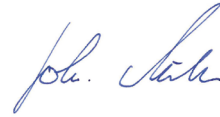
auch der SVE an mehreren Tagen durch die Gewerkschaft ver.di bestreikt. An diesen Streiktagen konnte der SVE seine ÖPNV-Leistung nicht erbringen.

Seit Ostern 2024 wurde die Nachtbuslinie N13 von der Streckenführung erweitert. Die Linienführung führt vom ZOB wie gewohnt nach Berkheim und nun neu weiter über Sirnau nach Deizisau und bindet damit weitere Stadtteile an den Nachtverkehr von und nach Esslingen an.

Herzliche Grüße

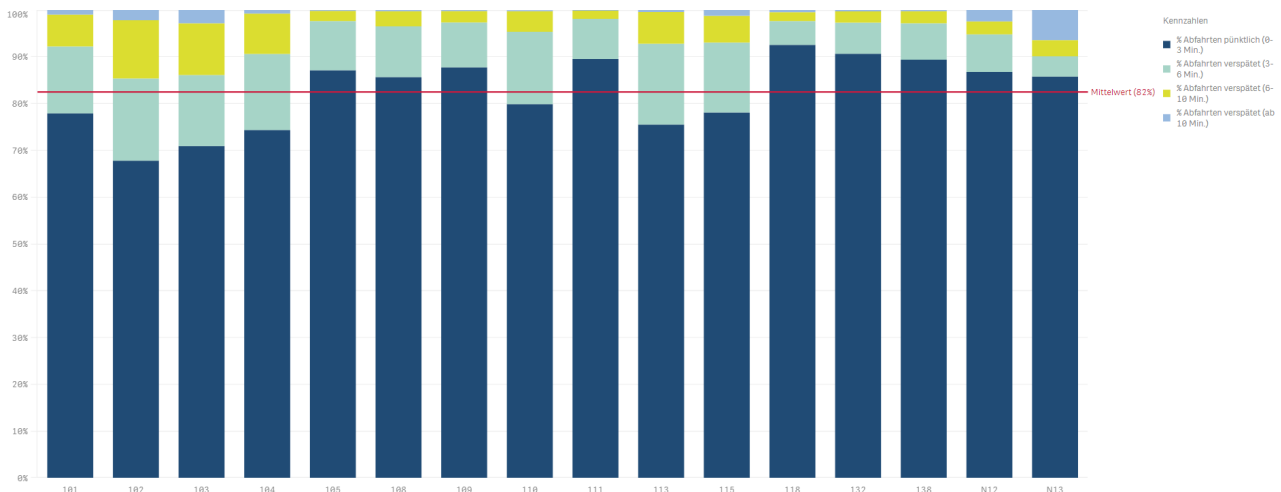


Andreas Clemens



Johannes Müller

## So pünktlich kommt der Bus

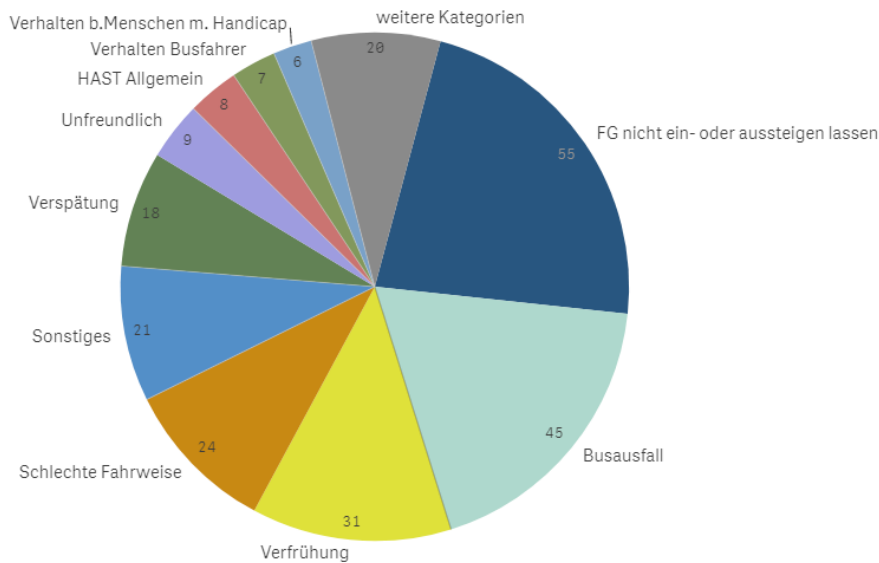


### Wichtige Gründe für Verspätungen im Berichtszeitraum

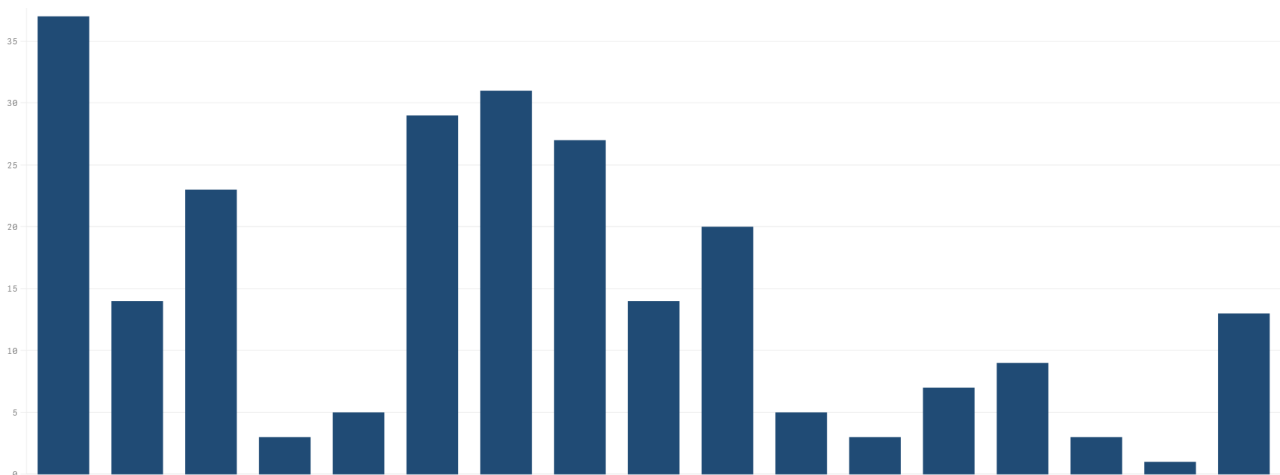


Trotz regen Bautätigkeiten in Esslingen hat sich die Pünktlichkeit um 2 Prozent gegenüber dem 2. Halbjahr 2023 verbessert. Durch Mehrfachbaustellen auf den Linienwegen der Linien 102, 103 und 104 ist Pünktlichkeit hier leider am stärksten abgesunken. Insbesondere Baustellen in Zell, auf der Urbanstraße, Karl-Pfaff-Straße sowie Zeppelinstraße sind zu nennen. Im Mai begannen große Baumaßnahmen zum Umbau der Kreuzung Schorndorfer/Plochinger Straße. Diese haben nicht nur zu Verspätungen beim ÖPNV mit den betroffenen Linien 101, 102, 103 und 138 geführt, sondern auch erhebliche Behinderungen für den Individualverkehr verursacht.

# Die Beschwerden nach Kategorie



## Die Beschwerden nach Linien



### Ursachen für die Beschwerden sind...

Im 1. Halbjahr 2024 gingen 244 Beschwerden. Die Anzahl der Beschwerden ist im Vergleich zum 1. Halbjahr 2023 (282 Beschwerden) um 15,57 Prozent gesunken.

Platz 1 bei den Beschwerden ist „Fahrgast nicht ein- oder aussteigen lassen“ mit 55 Beschwerden und 22,5 Prozent, gefolgt von Busausfall (45 Stück/18,4 Prozent) und Verfrühung (31 Stück/12,7).

Die Linie 101 ist in diesem Halbjahr mit 37 Beschwerden die Buslinie mit den meisten Beanstandungen. Davon

entfallen 6 auf die Kategorie Verfrühung und jeweils 5 auf Busausfall, „Fahrgast nicht ein-/aussteigen lassen“ sowie schlechte Fahrweise.

Die Linie 109 ist nun auf Platz 2 mit 31 Beanstandungen. 12 Beschwerden gehen auf „Fahrgast nicht ein-/aussteigen lassen“, 8 auf Busausfall und jeweils 3 auf Verfrühung bzw. Verspätung.

Bei der Linie 108 sind es 29 Beschwerden. 11 davon in der Kategorie Busausfall, 6 „Fahrgast nicht ein-/aussteigen lassen“. Und auch hier jeweils 3 auf Verfrühung bzw. Verspätung.

# oooo! wie mobil



Machen auch Sie mit. Steigen Sie um auf die öffentlichen Verkehrsmittel und unterstützen damit die Mobilitätswende.

Fragen oder Anregungen senden Sie bitte an:

[service@sve-es.de](mailto:service@sve-es.de)

Impressum

Herausgeber: Städtischer Verkehrsbetrieb Esslingen (SVE)

Verantwortlich: Werkleitung SVE (A. Clemens, J. Müller)

Redaktion: SVE