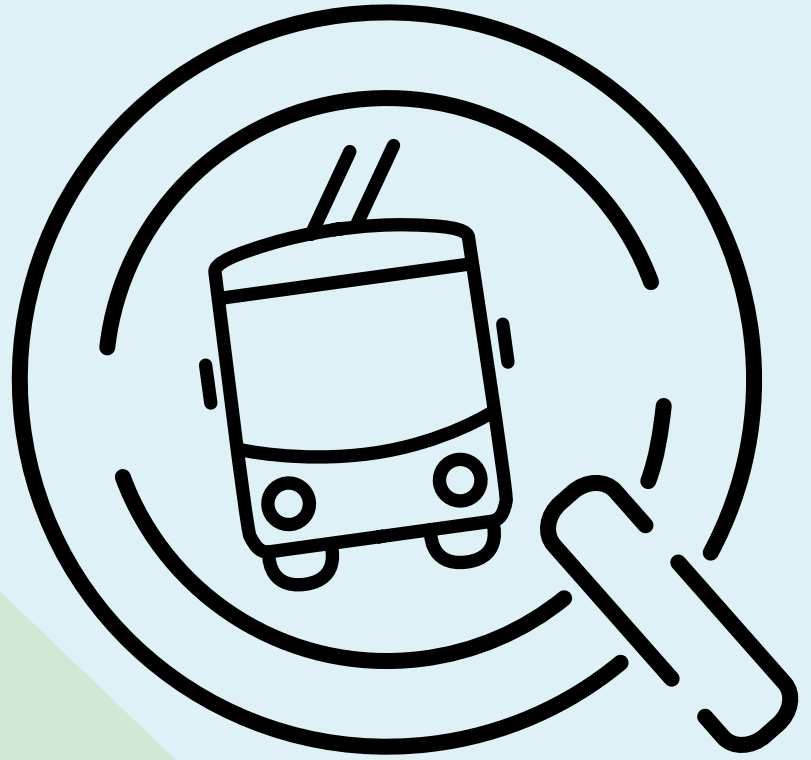


OOOO! wie qualitativ



OOOO! WIE PÜNKTlich

Aktuelle Zahlen zur
Pünktlichkeitsstatistik

OOOO! WIE GUT

Aktuelle Zahlen zur
Beschwerdestatistik



Qualität ist unser Antrieb

2

Liebe Fahrgäste, sehr geehrte Kundinnen und Kunden,

im September 2023 konnte nach mehrjähriger Bauzeit die Mettinger Brücke dem Verkehr übergeben werden. Seitdem verkehrt unsere Omnibuslinie wieder über die Palmenwaldstraße nach Mettingen. Die Fahrgastzahlen zeigen uns, dass die wiederhergestellte Verbindung gut angenommen wird.

Gegenüber dem ersten Halbjahr haben die Beschwerden im Bereich der Ausfälle etwas zugenommen. Dies ist leider das Ergebnis eines sehr stark erhöhten Krankenstandes beim SVE, durch eine Welle grippaler Erkrankungen im Fahrdienst im Zeitraum Oktober und November 2023.

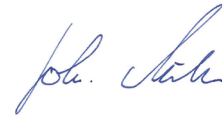
Im Juli konnte der SVE einen ganz besonderen Beweis seiner Leistungsfähigkeit erbringen. Im Rahmen des Landeskinderturnfestes wurden durch den SVE ca.

5.500 Sportlerinnen und Sportler zu den Wettkämpfen, Großveranstaltungen und Quartieren befördert. Dieses Sportfest war für die ganze Stadt Esslingen eine Herausforderung. Das Feedback der Teilnehmerinnen und Teilnehmer beweist uns aber, es war ein voller Erfolg. Das Jahr 2024 wird wieder durch einige Umleitungsverkehre und Straßensanierungsarbeiten geprägt sein. Eine erweiterte Streckenführung der Nachtbuslinie N13 vom ZOB über Berkheim nach Deizisau, wird ab dem Osterfest 2024 das Nahverkehrsangebot des SVE weiter verbessern.

Herzliche Grüße

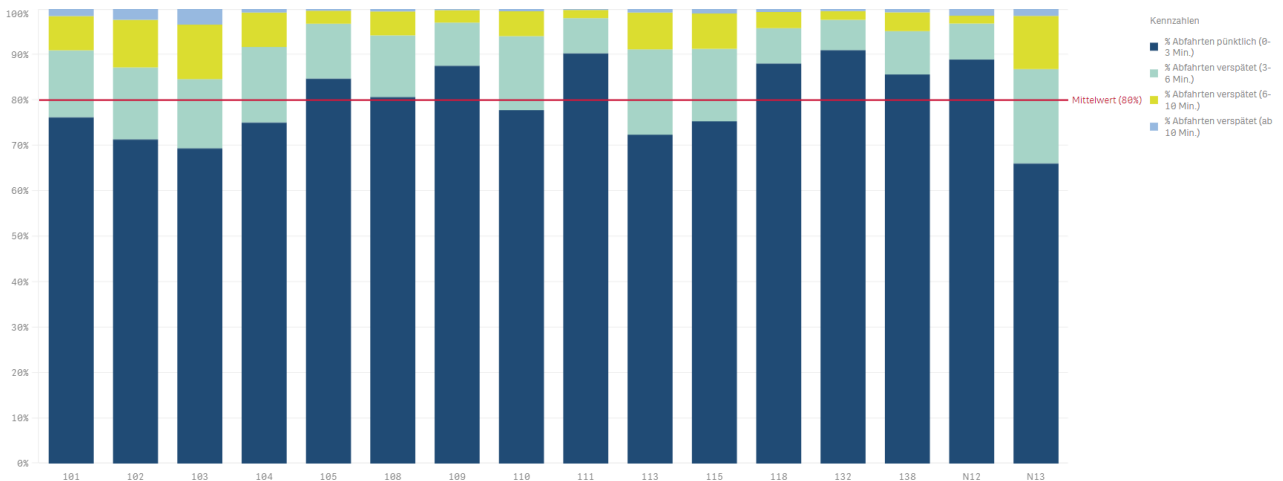


Andreas Clemens



Johannes Müller

So pünktlich kommt der Bus

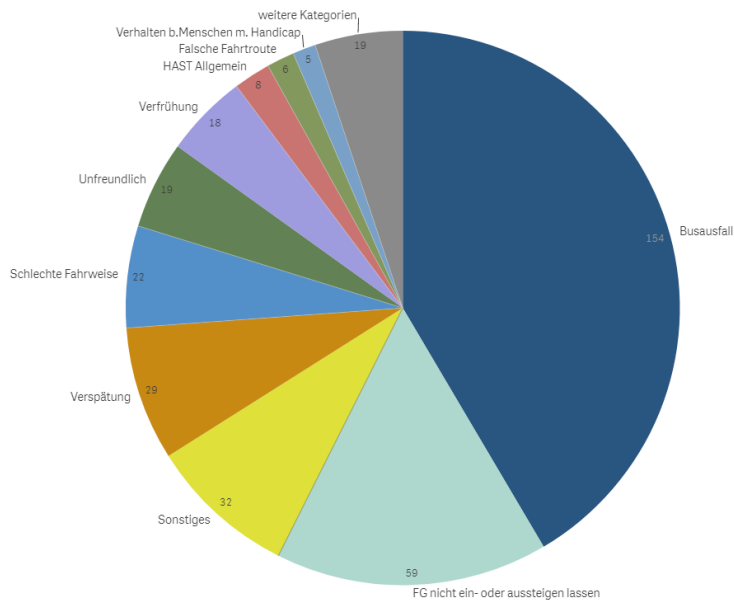


Wichtige Gründe für Verspätungen im Berichtszeitraum

Die Pünktlichkeit bleibt auf dem gleichen Niveau wie im 1. Halbjahr 2023. Die Linie N13 fuhr sich auf dem ersten Drittel der Strecke hohe Verspätungen ein, war jedoch zur Ankunft am ZOB in der Regel pünktlich. Durch eine Fahrzeitverschiebung innerhalb des Fahrplans zum 10.12.2023 hat sich die Pünktlichkeit danach deutlich verbessert.

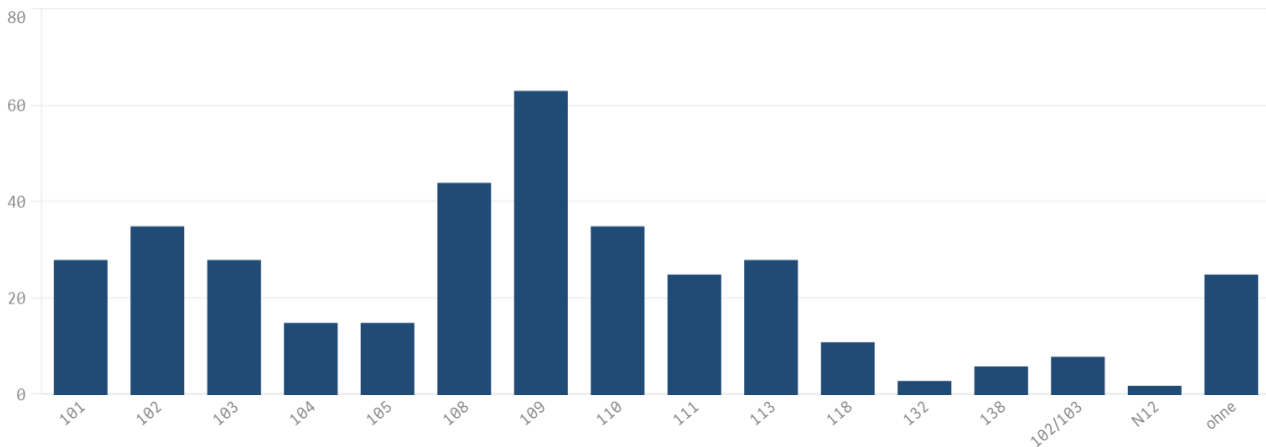
Hohe Verkehrsdichte und einige Baustellen sorgen auch bei den anderen Linien für Verspätungen.

Die Beschwerden nach Kategorie



3

Die Beschwerden nach Linien



Ursachen für die Beschwerden sind...

371 Beschwerden gingen im 2. Halbjahr 2023 ein. Die Anzahl der Beschwerden ist im Vergleich zum 2. Halbjahr 2022 um 65,5 Prozent gesunken.

Die Top 3 der Beschwerden bleibt unverändert. Der Busausfall mit 154 Beanstandungen bleibt auf Platz 1 mit knapp 41 Prozent. Jedoch weit unter dem Niveau im Vergleichszeitraum des Vorjahres. Platz 2 bleibt „Fahrgäste nicht ein- oder aussteigen lassen“ mit knapp 16 Prozent. Und Platz 3 mit knapp 8 Prozent belegt Beschwerdegrund Verspätungen.

Die Linie 109 hat in diesem Halbjahr mit 63 Vorfällen die meisten Beanstandungen. Davon entfallen 36 auf die Kategorie Busausfall, 7 auf „Fahrgast nicht ein-/aussteigen lassen“ und 7 auf schlechte Fahrweise.

Die Linie 108 folgt mit 44 Beschwerden. 23 davon in der Kategorie Busausfall, 7 „Fahrgast nicht ein-/aussteigen lassen“. Auch bei den Linien 102 und 110 mit jeweils 35 Beanstandungen sind der Busausfall und „Fahrgast nicht ein-/aussteigen lassen“ die beiden meistgenannten Gründe für eine Beanstandung.

oooo! wie mobil



Machen auch Sie mit. Steigen Sie um auf die öffentlichen Verkehrsmittel und unterstützen damit die Mobilitätswende.

Fragen oder Anregungen senden Sie bitte an:

service@sve-es.de

Impressum

Herausgeber: Städtischer Verkehrsbetrieb Esslingen (SVE)
Verantwortlich: Werkleitung SVE (A. Clemens, J. Müller)
Redaktion: SVE