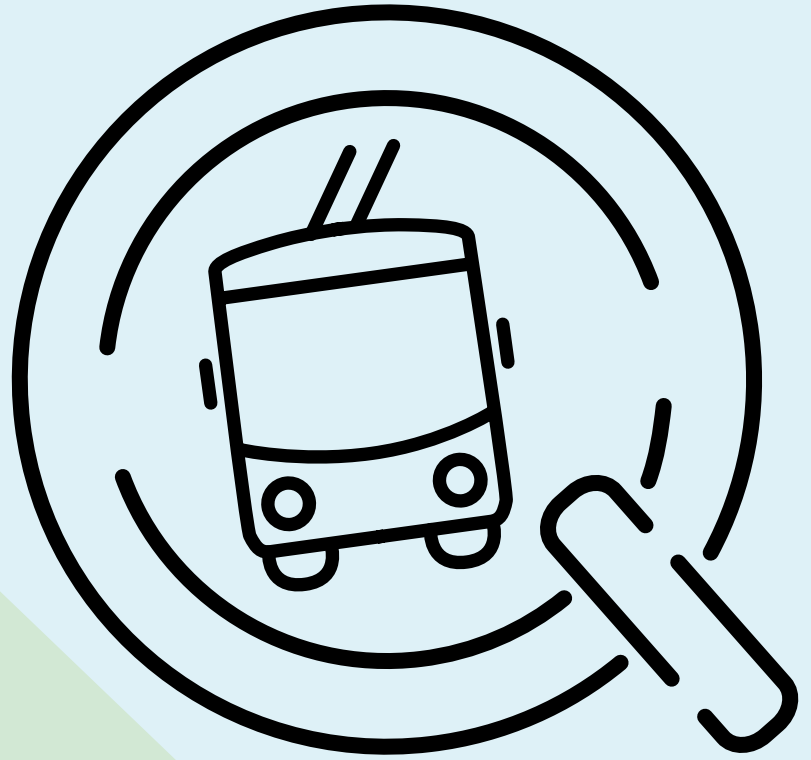


OOOO! wie qualitativ



OOOO! WIE PÜNKTLICH

Aktuelle Zahlen zur
Pünktlichkeitsstatistik

OOOO! WIE GUT

Aktuelle Zahlen zur
Beschwerdestatistik



Qualität ist unser Antrieb

Liebe Fahrgäste, sehr geehrte Kunden,

mit dem Fahrplanwechsel im Dezember 2022 gab es Veränderungen, die im ersten Halbjahr 2023 spürbar waren.

Nach vielen Versuchen und Anpassungen wurde die Linie 112 ganz eingestellt. Die Linie 132 profitiert von den freigewordenen Kapazitäten mit zusätzlichen Fahrten.

Die verbesserte Anbindung des Theodor-Heuss-Gymnasiums und der Realschule Oberesslingen zum Schulende in den Nachmittagsstunden ist ein weiterer Gewinn.

Die Abfahrtszeiten der Nachtlinien N12 und N13 haben wir um 5 Minuten verschoben. Dadurch verbessert sich der Umstieg von der S-Bahn auf den Bus deutlich.

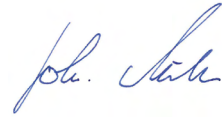
Die Fahrtausfälle im ersten Halbjahr konnten wir deutlich reduzieren. Das Abklingen der Infektionswelle, die sich von November 2022 bis Ende des Winters 2023 zog, war hier die Hauptursache. Spürbar ist dies auch am Rückgang der Kundenbeschwerden.

Die Stadt Esslingen hatte im ersten Halbjahr 2023 viele Straßenbaumaßnahmen. Dadurch konnten wir das gute Niveau der Pünktlichkeit des Omnibusverkehrs aus den Vorjahren noch nicht wieder erreichen.

Herzliche Grüße

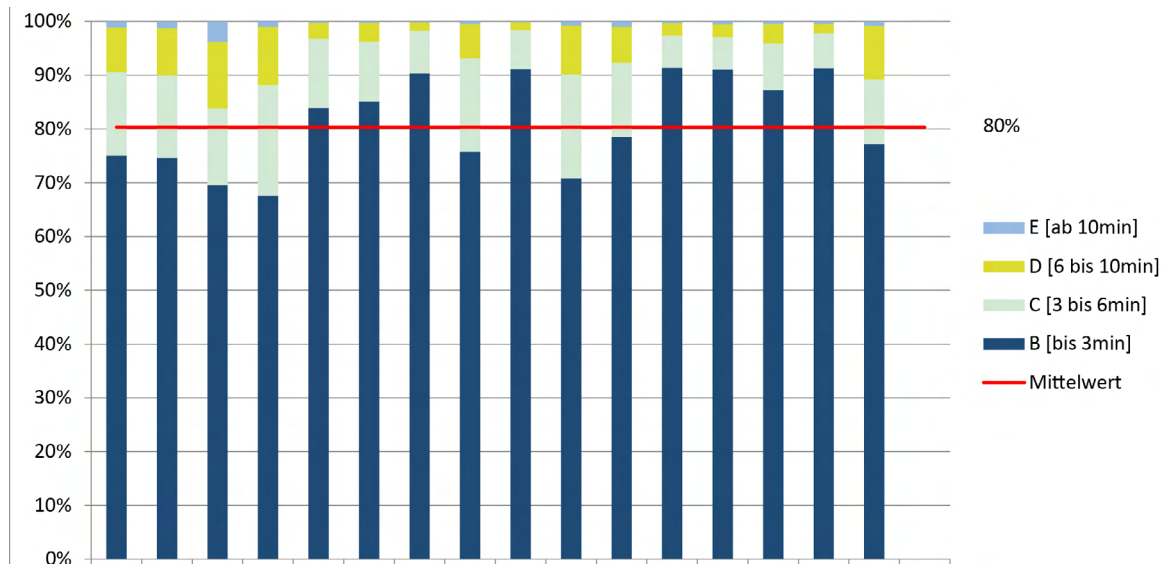


Andreas Clemens



Johannes Müller

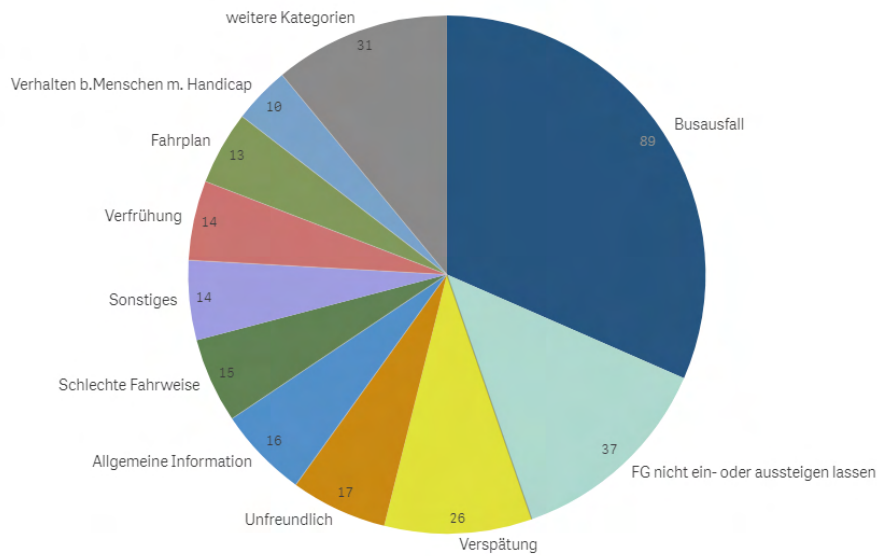
So pünktlich kommt der Bus



Wichtige Gründe für Verspätungen im Berichtszeitraum

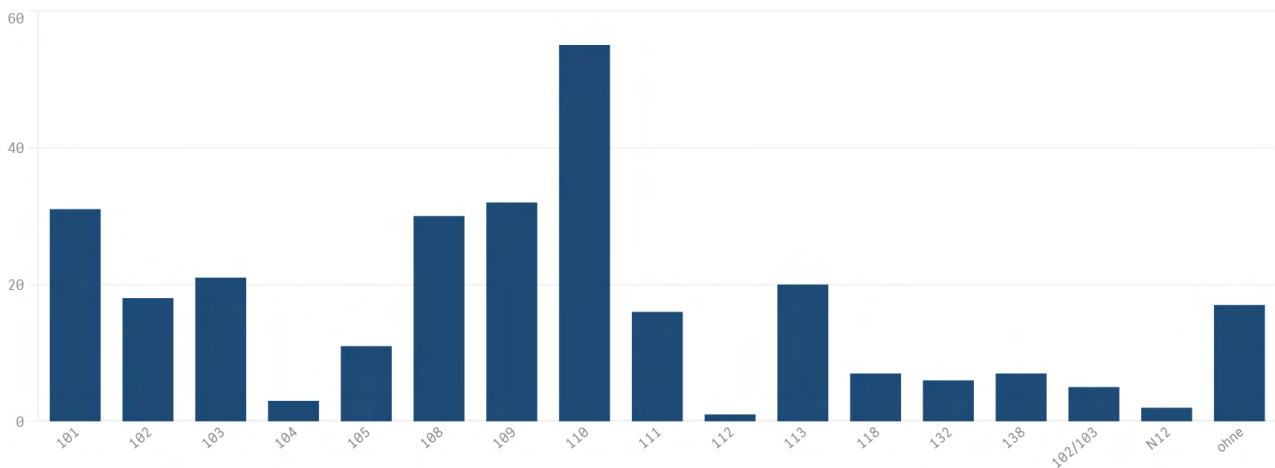
Die Pünktlichkeit sank im Vergleich zum letzten Berichtszeitraum um weitere 2 Prozent. Die Linie 104 wurde im 1. Halbjahr 2023 gleich durch fünf Baumaßnahmen stark ausgebremst. Die Linie 103 und 113 verspäten sich durch das hohe, leider mittlerweile normale, Verkehrsaufkommen täglich. Der Hauptfaktor für Verspätungen ist und bleibt die sehr hohe Verkehrsdichte im Stadtgebiet von Esslingen.

Die Beschwerden nach Kategorie



3

Die Beschwerden nach Linien



Ursachen für die Beschwerden sind...

Im 1. Halbjahr 2023 gingen 282 Beschwerden ein. Damit ist die Anzahl der Beschwerden im Vergleich zum 1. Halbjahr 2022 um 59,22 Prozent gesunken.

Weiterhin bleibt der Busausfall mit 89 Beanstandungen, also knapp 32 Prozent, an der Spitze der Beschwerden. Allerdings deutlich unter dem Niveau des Vorjahres.

Fahrgäste nicht ein- oder aussteigen lassen ist der zweithäufigste Grund mit knapp 13 Prozent. Verspätungen sind auf Platz Nr. 3 mit knapp 9 Prozent.

Die Linie 110 bleibt mit 55 Beanstandungen auch in diesem Halbjahr die Linie mit den meisten Beschwerden. 21 fallen unter die Kategorie Busausfall, 8 wegen Verspätung und 7 beziehen sich auf den Fahrplan.

Die Linie 109 ist dieses Mal auf Platz 2 mit 32 Beanstandungen. Allein hier gingen 14 Beschwerden wegen Busausfällen ein.

Fast gleichauf mit 31 Beschwerden ist die Linie 101 und die Linie 108 mit 30.

oooo! wie mobil



Machen auch Sie mit. Steigen Sie um auf die öffentlichen Verkehrsmittel und unterstützen damit die Mobilitätswende.

Fragen oder Anregungen senden Sie bitte an:

service@sve-es.de

Impressum

Herausgeber: Städtischer Verkehrsbetrieb Esslingen (SVE)

Verantwortlich: Werkleitung SVE (A. Clemens, J. Müller)

Redaktion: SVE